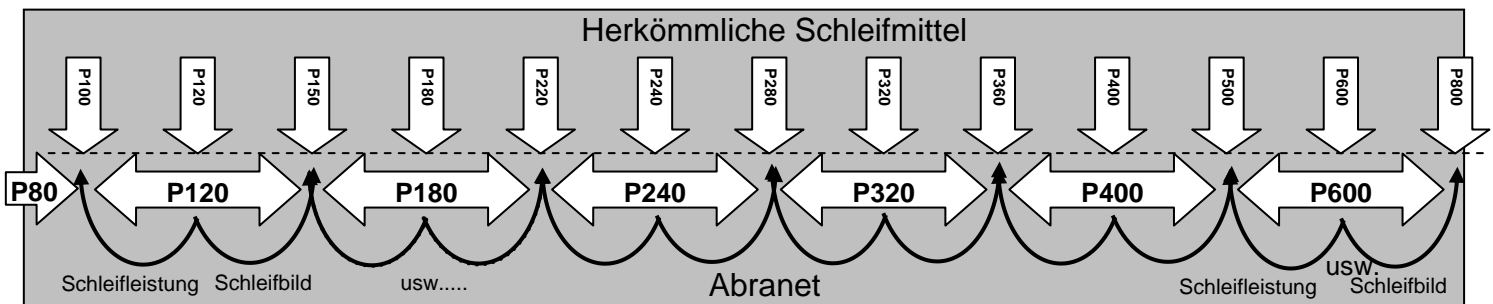


Wichtige Informationen zu [Abranet Seite 3.011+3.040](#)

Frage	Antwort
Was brauche ich, um mit Abranet zu schleifen?	1. Exzenterschleifer mit Absaugung von Seite 8.001 → REX-1, REX-2, REX-3 2. Klett-Schleifteller mit Multilochung → siehe ab Seite 3.070 + große Absaugglocke beim REX-3 3. Schleifstaub-Absaugung (nicht zwingend erforderlich, aber sinnvoll) Staubsauger, Absaugungen → siehe die Seiten 8.200 bis 8.231
Wie ist Abranet aufgebaut?	Das Geheimnis von Abranet ist der netzähnliche Aufbau aus verstärktem Nylongitter mit ca. 24.000 Löchern pro Scheibe bei 150mm ø. Der Abstand vom Schleifkorn auf dem Netz zum nächsten Absaugloch beträgt nur einen halben Millimeter. Dadurch erhält man eine wesentlich höhere Staubabsaugung, als bei herkömmlichen Schleifscheiben.
In welchen Abmessungen gibt es Abranet?	Für Exzenterschleifer: 77mm ø (Seite 3.057), 125mm ø (Seite 3.040) 150mm ø (Seite 3.011), 200mm ø (Seite 3.066). Als Streifen: (3.101 + 3.107) und auf Rollen → siehe Seite 3.218
In welchen Körnungen gibt es Abranet?	80, 120, 180, 240, 320, 400, 600, 800, 1.000
Für welche Anwendungsbereiche ist Abranet geeignet?	Lacke, Füller, Spachtel - Kunststoffteile, Gel-Coats, Mineralstoffe, Fiberglas-Holz (Massivholz, Furnier, MDF) weiche Aluminiumlegierungen, Gipskartonplatten, Acrylglas, Plexiglas, besonders gut für Thermoplaste geeignet.
Wo kann ich die z.B. Körnung 320, 400 und 600 verwenden?	Beim Lackzwischen-schliff und Füllerschliff, wo herkömmliches Schleifpapier zusetzt. → siehe auch PREMIUM (Seite 3.006) + Yellow Film (Seite 3.027)
Wir verwenden zum Lackschliff/Füllerschliff Korn 180/220 oder Korn 240/280. Warum sollten wir Abranet z.B. Korn 320 verwenden?	Oft wurde von einer feineren Körnung auf Korn 220/240 zurückgegriffen, weil eine feinere Körnung zu schnell zusetzte. Nachteil der gröberen Körnung: Grobes, schlechteres Schliffbild. Mit Abranet passiert das nicht. → siehe auch Assilex (Seite 3.028)
Welche Schleifleistung kann ich mit Abranet 320 erzielen?	Abranet 320 hat die Schleifleistung einer herkömmlichen Schleifscheibe mit einer Körnung von ca. 120 bis 180, aber das Schliffbild von ca. P320 Das bedeutet, mit Abranet kann ich wesentlich effektiver (um ca. 50% schneller) schleifen.
Was bedeutet das für den Schleifenden?	Der Schleifende möchte relativ schnell und einfach arbeiten um dem Lackierer eine möglichst feine Oberfläche zum Überlackieren zu geben. Mit Abranet lässt sich dieses Problem sehr einfach lösen.
Was muss ich beim Arbeiten mit Exzenterschleifmaschinen beachten?	Sinnvoll wäre eine Exzenter-Schleifmaschine mit Absaugung, einer großen Absaugglocke und einem Schleifteller mit Multilochung. → siehe Seite 8.001 = z. Bsp. REX-3 H5A
Warum benötige ich für Abranet einen Schleifteller mit Multilochung?	Weil ohne Multilochung nicht über die ganze Fläche bis zum Rand abgesaugt werden kann! Mit Multiloch-Schleiftellern der Seite 3.078 ist das möglich.
Kann ich meine herkömmlichen Schleifpapierscheiben auf den Multiloch-Schleiftellern weiter verwenden?	Ja, bei Verwendung von Multiloch-Schleiftellern können auch alle anderen Lochungen, wie FESTO-9-fach, oder FEIN-8-fach oder die 6-oder 7-fach-Standardlochung auf den Multiloch-Schleifteller geklettet werden. Durch das nicht mehr notwendige Loch-auf-Loch – Kletten werden die Wechselzeiten der Schleifscheiben deutlichst reduziert.
Woher bekomme ich so einen Teller mit Multilochung, z. Bsp. auch mit M8-Gewinde für FESTO oder RUPES-Maschinen?	Für FESTO- und RUPES-Exzenterschleifmaschinen → siehe die Seiten 3.074 und 75 Für alle anderen Exzenterschleifmaschinen mit 5/16"-Gewinde empfehlen wir für 125mm ø den RL-ST13 und für 150mm ø die RL-ST 62 oder 75 oder 91 → Seite 3.078
Kann ich Abranet auch zum Handschliff verwenden?	Ja, sicher. Für Scheiben mit 125 und 150mmø → siehe die Seite 3.087 oder 3.089. Für Streifen (auch von der Rolle → Seite 3.218) mit Absaugung → siehe Seite 3.091

Abranet deckt den Kornbereich von P80 bis P1000 ab:



Erklärung: z.B. Abranet P120 hat eine Schleifleistung wie P100 und ein Schliffbild wie P150. Also: Schleifleistung eine Körnung niedriger, Schleifbild eine Körnung höher!

9 Körnungen **Abranet** ersetzen 13 Körnungen herkömmlicher Schleifmittel!

P80	P100	P120	P150	P180	P220	P240	P280	P320	P360	P400	P500	P600	P800
P80	P120	P180	P240	P320	P400	P600							

Abranet finden Sie auf den Seiten 3.011, 3.040, 3.057, 3.066, 3.107, 3.218

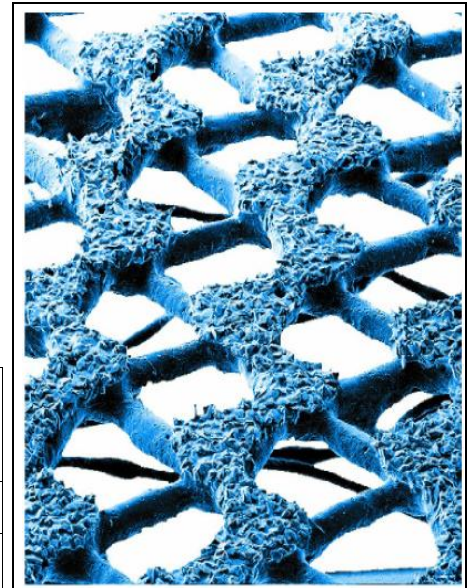
Weitere techn. Info zu Abranet „Schleifstaubminderung“ → siehe TI 3.011-B = nach Seite 3.011 im Katalog

Staubreduzierung mit Abranet um ca. 90%

Abranet - Schleifgitter

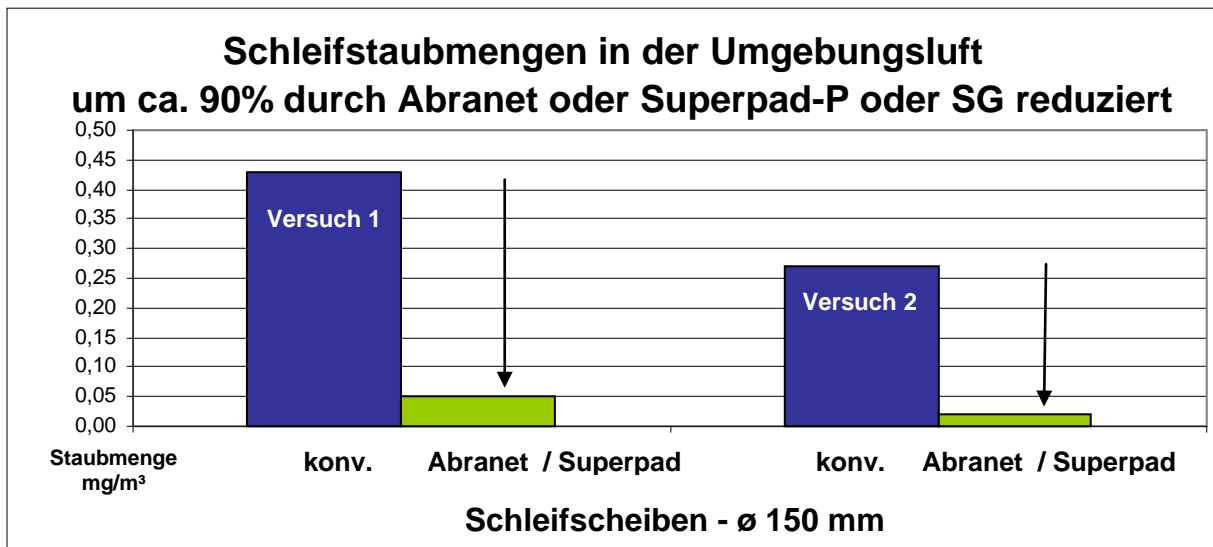
Abranet besteht aus einem flachen, netzähnlichen Aufbau mit mehreren tausend Löchern.

Bei Einsatz von Abranet erzielt man eine Schleifstaubminderung in der Umgebungsluft um ca. 90%



Abranet
unter dem Mikroskop betrachtet

Schleifen von Automobil-Teilen mit Schleifscheibentyp	ø mm	Löcher in der Schleif- scheibe	Staubmenge in der Luft mg/m ³	
			Versuch 1	Versuch 2
konventionelle Exzenter-Schleifscheibe	150	6	0,43	0,27
Abranet	150	24.000	0,05	0,02



Abranet kann maschinell oder von Hand verarbeitet werden.

Um die besonderen Eigenschaften von Abranet optimal zu nutzen ist es sinnvoll, den Schleifstaub durch die netzartige Struktur abzusaugen. Dadurch werden Schleifknoten vermieden. Mit Abranet können Thermoplaste, wie z. B. ABS sicher und ohne „Zuschmieren“ geschliffen werden, da durch den stetigen Luftstrom beim Absaugen die Schleif-/Reibungshitze abtransportiert wird.

Ähnliches gilt für **Superpad P**, **Superpad-SG** + **Superpad D** der Seiten 3.007 - 3.010

Abranet + Exzentrerschleifmaschinen + Multilochschleifteller:

77 mm ø → Seite 3.057 + **REX-1** → Seite 8.001 + Schleifteller RL-ST01 → Seite 3.073
 125 mm ø → Seite 3.040 + **REX-2** → Seite 8.001 + Schleifteller RL-ST13 → Seite 3.077
 150 mm ø → Seite 3.011 + **REX-3** → Seite 8.001 + Schleifteller RL-ST62 → Seite 3.078
 200 mm ø → Seite 3.066 + Exz. Seiten 8.029/8.035 + Schleifteller → Seiten 8.029/3.071



Abranet + Schwingschleifer:

70 x 125 mm → Seite 3.102 + **RAX-1** → Seite 8.011 - 13
 oder **Abranet-Schleifrollen** → siehe Seite 3.218



Abranet + Handschleifer + Absaugung → siehe Seiten 3.101, 3.102 und 3.091

